

■ 編輯室

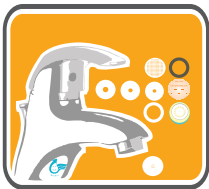


## 家庭省水秘笈-水龍頭篇

### 1. 水龍頭如何省水?



1 換裝低流量起泡器



2 加裝節水墊片或其他節水裝置



3 調整三角閥，降低水龍頭出水



4 隨時關緊水龍頭



5 水龍頭漏水時及時檢修

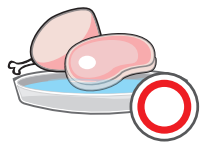


6 採用自閉或感應式水龍頭

### 2. 在生活習慣上水龍頭還有那些省水妙招?



1 水龍頭用水不要將水量開至最大，應開至適當流量



2 食物退冰可及早從冰箱內取出，不要用水沖洗退冰



步驟1



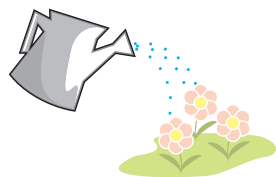
步驟2



3 洗碗盤時先用盆水將碗盤抹洗碗精清洗後，再開水龍頭沖洗



回收



4 洗菜、洗米水可用於澆花，戶外澆水時間盡量在早晨或黃昏

### 3. 省水水龍頭與非省水水龍頭之省水效益比較圖

省水水龍頭

非省水水龍頭



9公升

12公升

水龍頭	省水型	非省水型
沖水量標準 (公升/分鐘)	<b>9</b>	12
節省水量 (噸/年)	<b>26.3</b>	—

假設：

1. 每人每天使用水龍頭時間為8分鐘，包括廚房及浴室洗手檯
2. 每戶使用人數為3人
3. 每年以365天計算